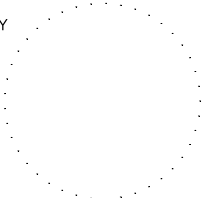


Souřadnicový systém: S-JTSK Výškový systém: Bpv			AUTORIZACE AUTHORIZED BY 
Greendesign, s.r.o., autor návrhu projektu  Tento projekt používá ochrany dle zákona č. 121/2000 Sb. (autorský zákon). Projekt a jeho obsah je majetek autora. Nesmí být použit, vyjma zřejmého účelu, pro nějž byl pořízen. Žádným způsobem nerespektujícím ustanovení autorského zákona nebo dohodu klienta a projektanta (autora) a nesmí být poskytnut třetí osobě, změněn či upraven bez písemného souhlasu projektanta.			
HLAVNÍ INŽENÝR PROJEKTU CHIEF PROJECT MANAGER	PROJEKTANT / DESIGNER	MANAŽER PROJEKTU PROJECT DIRECTOR	GENERÁLNÍ PROJEKTANT GENERAL DESIGNER  <b>Greendesign, s.r.o.</b> sídlo: Rudíkov 190, 675 05 Rudíkov IČ: 026 28 830 mail: demel@green-design.cz tel.: 601 520 220 web: www.green-design.cz
Ing. Martin SRBA	Ing. Martin SRBA	Ing. Martin SRBA	
SUBDODAVKA SUBCONTRACT			
INVESTOR / CLIENT			DATUM / DATE
Povodí Moravy, s.p., Dřevařská 932/11, 602 00 Brno, IČ: 708 90 013			05/2017
NÁZEV ZAKÁZKY / TITLE			STUPĚŇ PD PROJECT STATUS
VD Výrovce, funkční objekt – zastřešení včetně rekonstrukce lávky VD Výrovce, hráz – rekonstrukce svodidel Katastrální území: Výrovce [787701], parcelní číslo: st.151, 1311/1			DUR, DSP
			ZAKÁZKA Č. CONTRACT NO.
			10-261
OBSAH CONTENT			ČÍSLO PARÉ DOC. SET NUMBER
PŘEDBĚŽNÝ STAVEBNĚ TECHNICKÝ PRŮZKUM			

## **PŘEDBĚŽNÝ STAVEBNĚ TECHNICKÝ PRŮZKUM**

- |    |                       |
|----|-----------------------|
| 01 | TEXTOVÁ ČÁST          |
| 02 | FOTODOKUMENTACE       |
| 03 | STÁVAJÍCÍ PD - ARCHIV |

## SO 01 – VD Výrovice , funkční objekt – zastřešení včetně rekonstrukce lávky

Rok pořízení vodního díla Výrovice – 1987. Manipulační plošina funkčního bloku je narušena – rozpraskaný beton tvořící zastřešení funkčního bloku, nefunkční vrchní hydroizolace, silně zkorodované ocelové prvky, zatékající voda ohrožuje stavební část i technologickou část VD. Vstup do objektu je v nevyhovujícím stavu. Jeřábová dráha svým stavem nesplňuje příslušné normy a je nezpůsobilá k dalšímu provozu.

Lávka, která je umístěna nad přelivem manipulačního objektu, je navržena o dvou polích stejné světlosti. Nosná konstrukce je tvořena válcovými I nosníky. Mostovka je provedena z pororoštů uložených do L profilů. Součástí konstrukce je ocelové zábradlí. Světlé rozpětí lávky 2 x 9,35 m.

Šířka lávky v prostoru mezi zábradlím 1,11 m.

V roce 2012 byla provedena rekonstrukce elektroinstalace ve strojovně spodních výpustí.

## SO 02 – VD Výrovice, hráz – rekonstrukce svodidel

Stávající svodidla jsou zkorodovaná, v místech vjezdu na hráz nejsou propojené s betonovou zdí, což umožňuje vandalům v podobě motorkářů vjezd na vzdušnou stranu hráze. Svodidla nevyhovují stávajícím normám.

V Brně, květen 2017

Zpracoval: Ing. Martin Srba







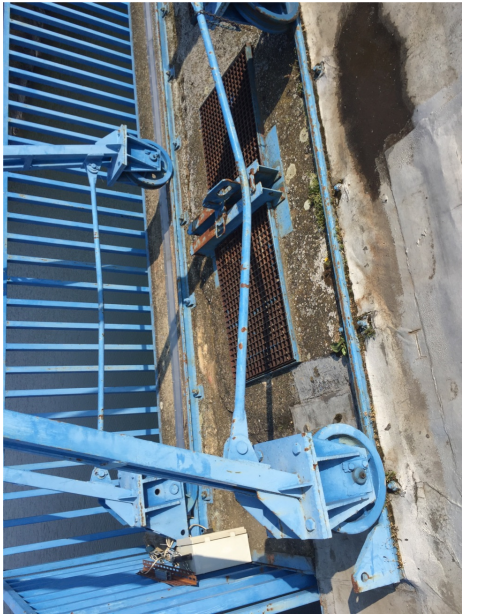
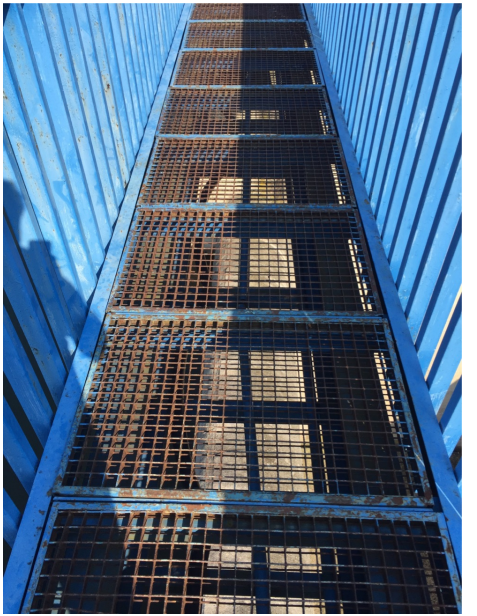
















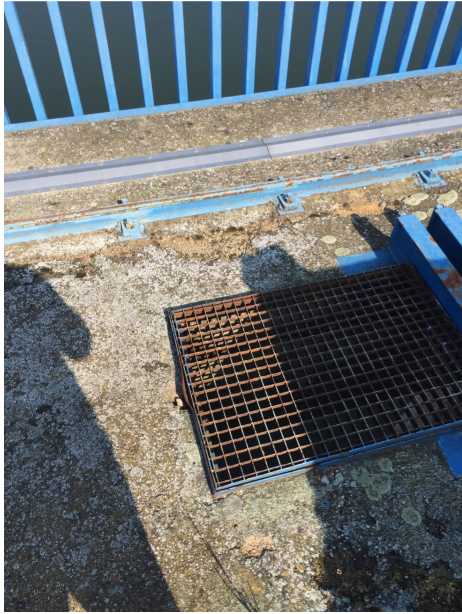








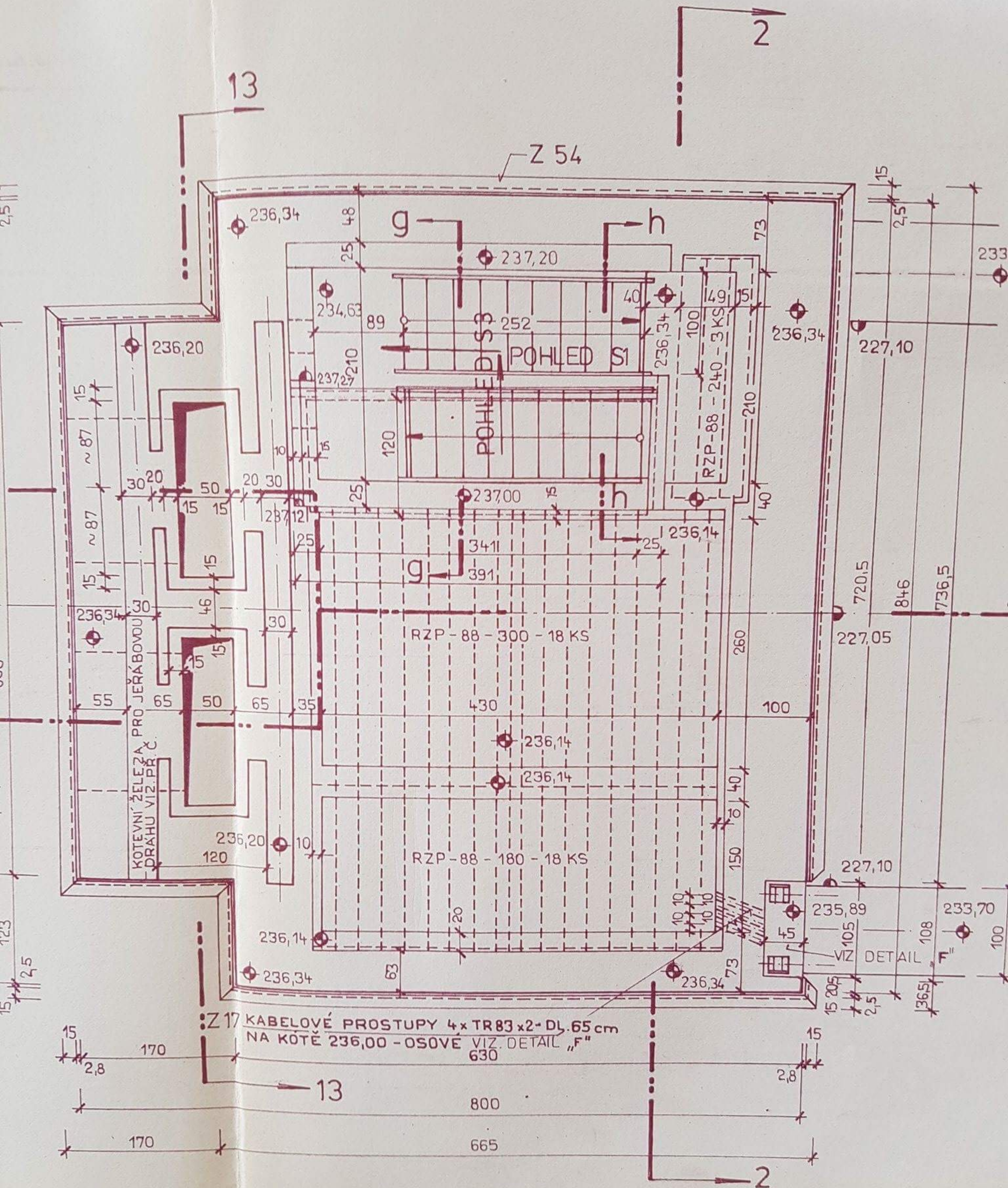




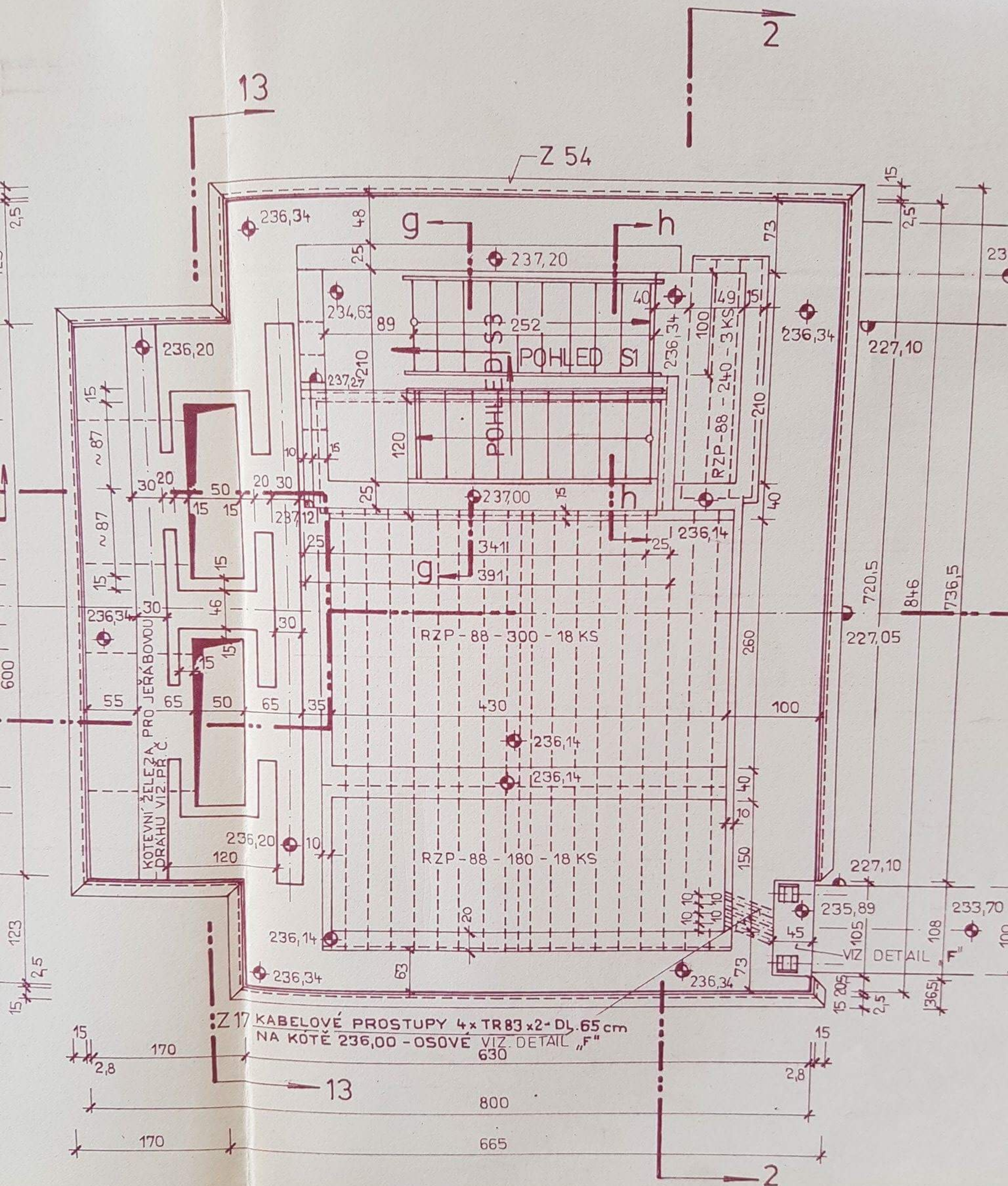




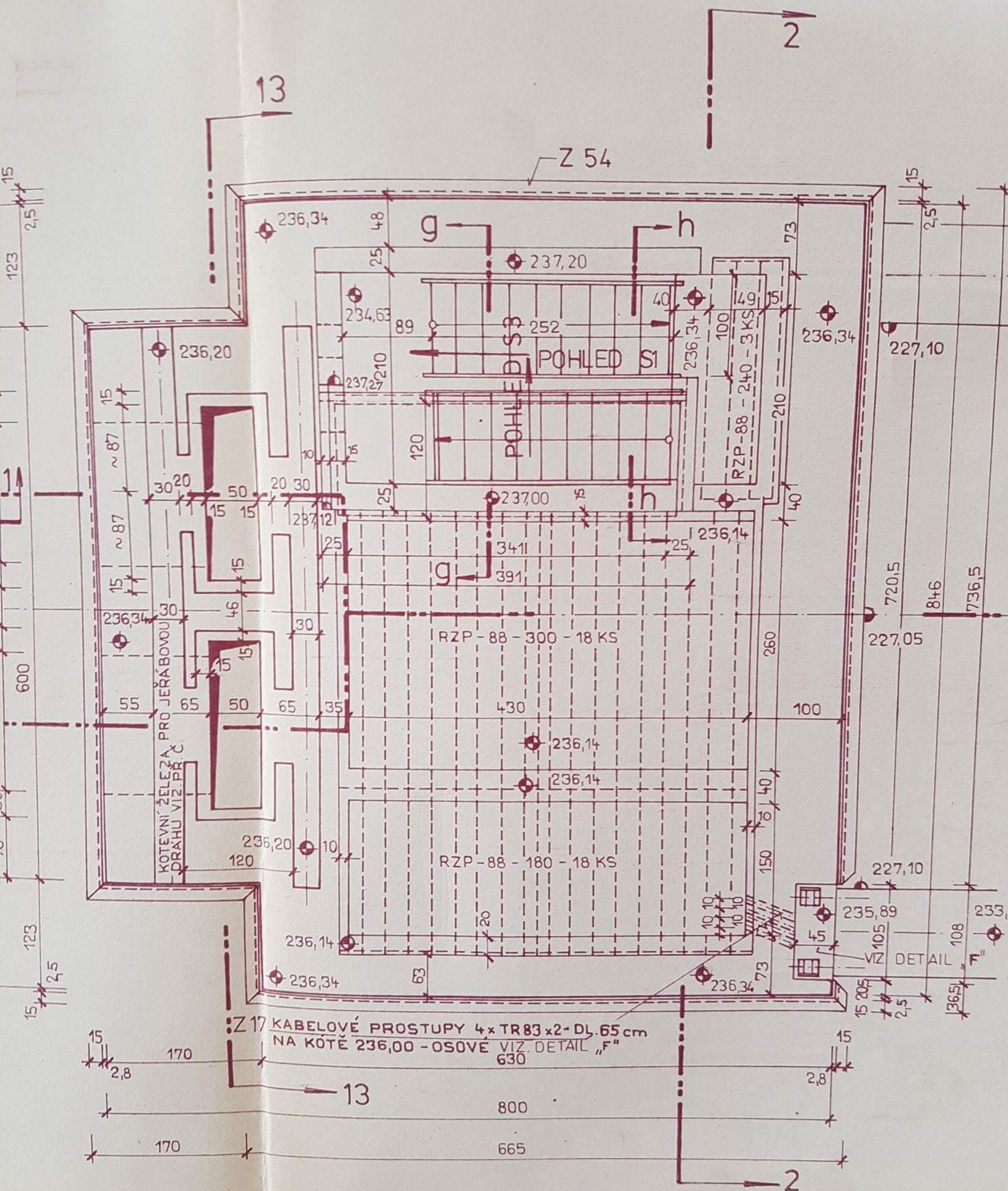










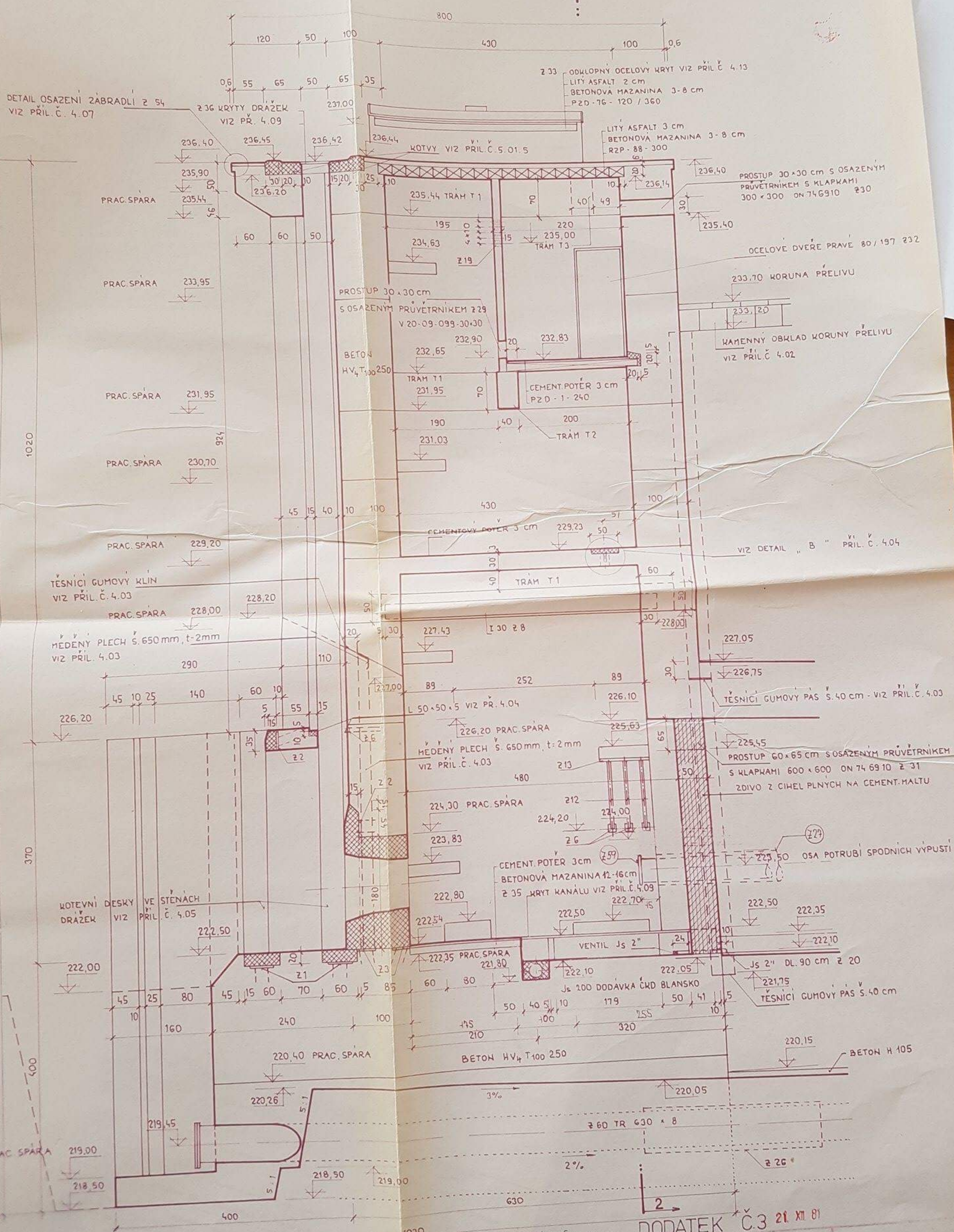




# ŘEZ 1'

2

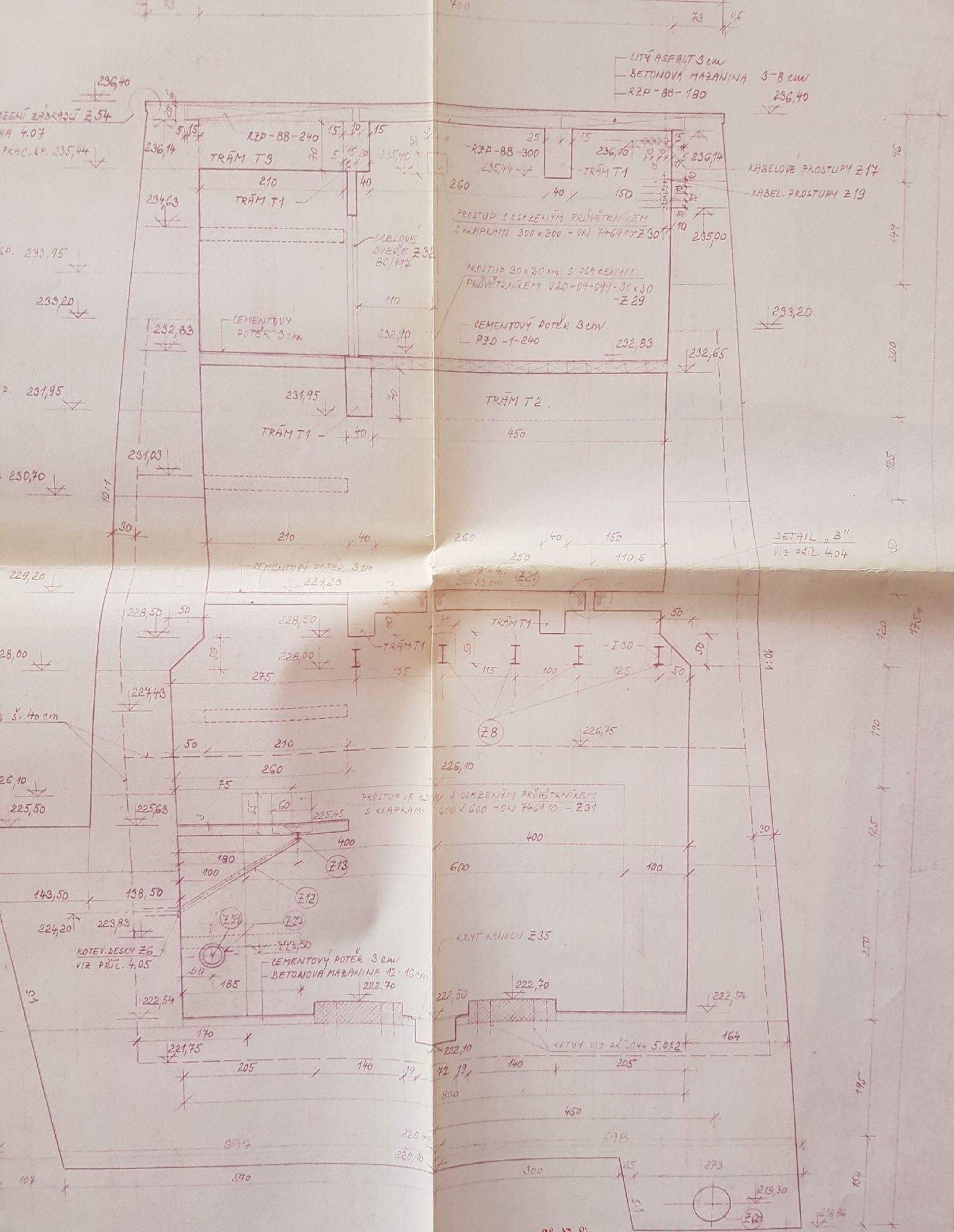
DETAIL OSAZENÍ ZÁBRADLÍ Z 54  
VIZ PŘÍL. Č. 4.07













# ŘEZ 1'

2

DETAIL OSAZENÍ ZÁBRADLÍ Z 54  
VIZ PŘÍL. Č. 4.07

